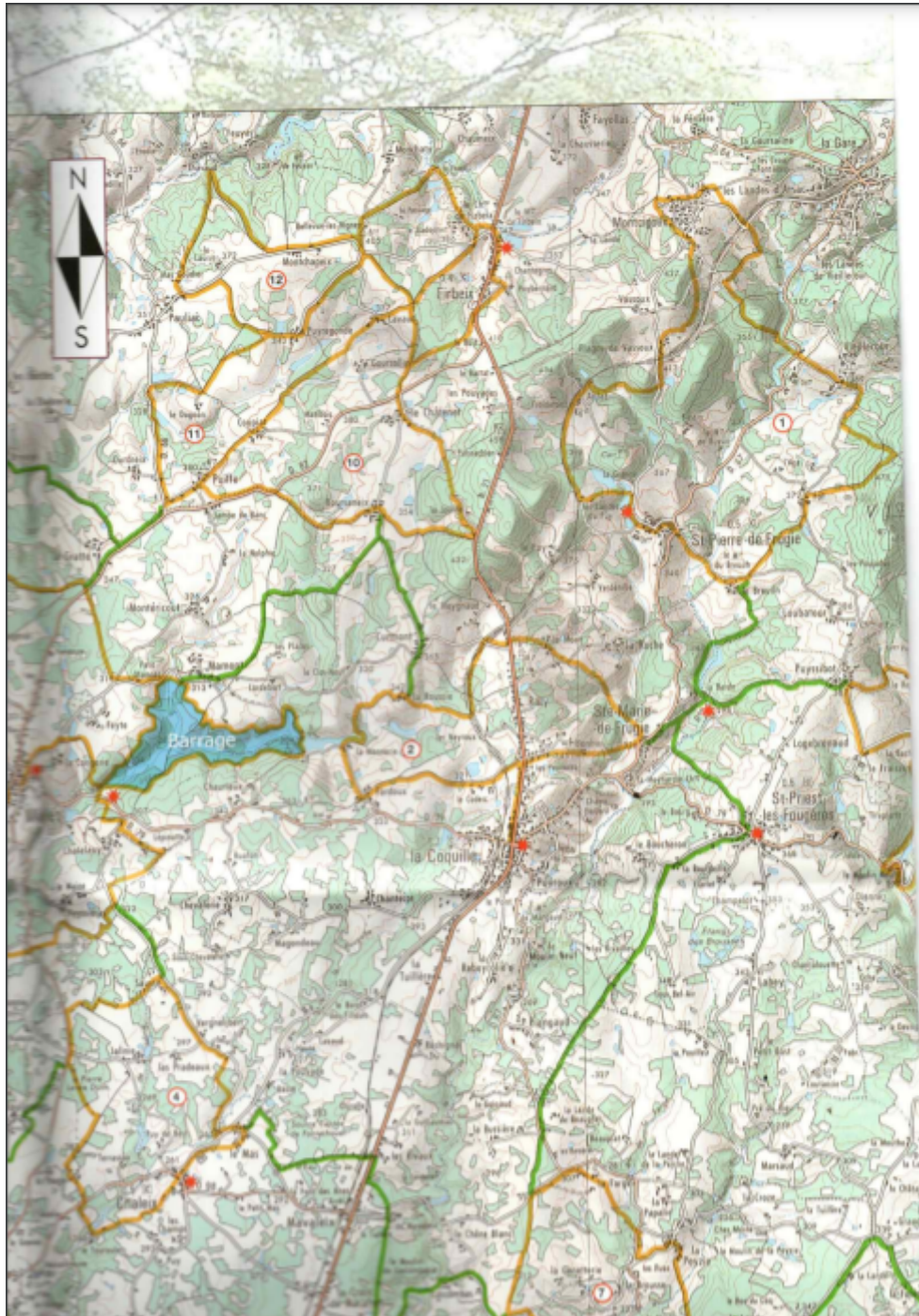


Répertoire des circuits de randonnées



Tous les circuits partent depuis le bourg de Firbeix. Il y en a 3 portant les numéros 10,11,12.

8	St-Jory de Chalais	Boucle du Pont Vieux	3 km	± 1 h	Péd Eq VTT	Départ : (N 045° 29' 58.1" - E 000° 53' 45.0") Depuis le Panneau d'Appel situé près de la Mairie (Carrefour des routes D.98 et D.77), suivre la direction Milhac-de-Nontron - St-Martin-de-Fressengeas. Descendre la rue de la Paix. A 250 m., partir à gauche direction Fontaine St-Georges. Suivre le balisage vert. Arrivé à la D.77, partir à droite.
9	St-Jory de Chalais	Boucle de La Mauroussie	10 km	± 3 h 20	Péd Eq VTT	Départ : (N 045° 29' 58.1" - E 000° 53' 45.0") Depuis le Panneau d'Appel situé près de la Mairie (Carrefour des routes D.98 et D.77), suivre la direction Milhac-de-Nontron - St-Martin-de-Fressengeas. Descendre la rue de la Paix puis à 200 m. prendre à droite le Chemin du Gardadou.
10	Firbeix	Boucle de Boursaneix	12,3 km	± 4 h 00	Péd Eq VTT	Départ : (N 045° 36' 07.5" - E 000° 58' 34.8") Depuis le Panneau d'Appel situé sur le parking face à la station essence, suivre à droite la RN 21 direction "Boucle de Boursaneix 12,3 km". Passer devant l'église puis au bas de la descente, juste avant le pont sur la Dronne, partir à gauche vers "Monchapeix" - "Pauliac" - "Les Bordes".
11	Firbeix	Boucle des Etangs	8,5 km	± 2 h 45	Péd Eq VTT	Départ : (N 045° 36' 07.5" - E 000° 58' 34.8") Depuis le Panneau d'Appel situé sur le parking face à la station essence, suivre à droite la RN 21 direction "Boucle des Etangs 8,5 km". Passer devant l'église puis au bas de la descente, juste avant le pont sur la Dronne, partir à gauche vers "Monchapeix" - "Pauliac" - "Les Bordes".
12	Firbeix	Boucle des Forges	11,5 km	± 3 h 45	Péd Eq VTT	Départ : (N 045° 36' 07.5" - E 000° 58' 34.8") Depuis le Panneau d'Appel situé sur le parking face à la station essence, suivre à droite la RN 21 direction "Boucle des Forges 11,5 km". Passer devant l'église puis au bas de la descente, juste avant le pont sur la Dronne, partir à gauche vers "Monchapeix" - "Pauliac" - "Les Bordes".
13	Miallet	Boucle des Genets et des Pervenches	11,5 km	± 3 h 45	Péd Eq VTT	Départ : (N 045° 33' 00.1" - E 000° 54' 15.4") Depuis le Panneau d'Appel (Place Centrale), suivre Avenue de Limoges la direction "Boucle des Genets et des Pervenches 11,5 km". 100 m plus loin, prendre à droite "Rue des Platanes" la direction "Boucle des Genets et des Pervenches 11,5 km".
14	Miallet	Boucle de la Filature et du Moulin	12 km	± 4 h 00	Péd Eq VTT	Départ : (N 045° 33' 00.1" - E 000° 54' 15.4") Depuis le Panneau d'Appel (Place Centrale), suivre la direction "Boucle de la Filature et du Moulin 12 km", puis au petit giratoire, descendre direction "St Pardoux" - "St Saud".
15	Miallet	Boucle des 3 Cerisiers	6,8 km	± 2 h 20	Péd Eq VTT	Départ : (N 045° 33' 00.1" - E 000° 54' 15.4") Départ au hameau des 3 Cerisiers. Depuis le parking près du bar "Le Petit Paris", suivre la direction "Nontron", puis tourner à droite direction "Petit Trois Cerisiers". Une flèche indique "Boucle des 3 Cerisiers 6,8 km".
VITESSES MOYENNES : Pédestre : 3 km/h - Equestre : 6 km/h - VTT : 7 km/h						



CHÂTEAUX ET JARDINS

JUMILHAC

CHÂTEAU ET JARDINS DE JUMILHAC

(Ouvert toute l'année, hors saison sur RDV)

24630 JUMILHAC-LE-GRAND

Tél. : 05 53 52 42 97 ou 06 09 61 78 40

chateau.de.jumilhac@sfr.fr

www.jumilhac.net

SAINT PIERRE DE FRUGIE

JARDINS DE FRUGIE

Jardins en permaculture et sentiers pédagogiques

24450 SAINT PIERRE DE FRUGIE

Tél. : 05 53 62 39 81

commune-st-pierre-de-frugie@orange.fr

www.saintpierrefrugie.fr

MUSÉES

JUMILHAC

GALERIE DE L'OR

Place du Château 24630 JUMILHAC-LE-GRAND

Tél. : 05 53 52 55 43 - Fax : 05 53 62 59 43

ot.jumilhac@wanadoo.fr

Possibilité stage d'orpailage

Contact : Office de tourisme en saison 05 53 52 55 43
ou Philippe Roubinet hors saison 05 55 00 83 59

